

Compagnie Ascorbic 5 rue Victor Massé 75009 Paris
Direction artistique Noémie Fargier Administration Elsa Brès



FAÇADING

7 minutes/ 1m²07

texte et mise en scène

Noémie Fargier

Spectacle créé en Janvier 2013 à Gare au Théâtre, Vitry sur Seine
commande du festival Frictions Urbaines

ZOOM

Une vitrine d'un mètre carré zéro sept au cœur de la grande ville. Une directrice marketing. Une jeune demandeuse d'emploi à temps partiel – peut-être artiste le reste du temps. Deux exigences contradictoires : être soi-même et croire à (tout) ce que l'on fait.



FRAGMENTS

du texte

Note sur la ponctuation

Le signe : introduit les dialogues

Le signe // introduit les pensées

3. *Dans le noir. Carole a mis sur pause.*

Carole : Vous enlevez vos vêtements pour dormir ?

Nina : Oui.

Carole : Il faudrait les garder.

Nina : Oui. Évidemment.

Nina se rhabille.

Carole : Bon, sinon ça allait. Très appliqué mais... Vous n'êtes pas vous-même.

Nina : Comment ça ?

//Putain elle a tout entendu ?

Carole : Déjà je ne vous ai pas demandé de sourire.

Nina : Non mais...

Carole : Le marketing n'est plus ce qu'il était, Nina. Aujourd'hui on veut du real. Je m'en fous si t'es pas coiffée lorsque tu te lèves le matin. Tiens, décoiffe-toi.

Nina s'exécute.

Nina : Comme ça ?

Carole : Mais comme tu veux ! Tu es libre. Free style. C'est toi l'artiste. Pourquoi je vais chercher des femmes de la rue à ton avis et pas des tops modèles ? Parce que je veux du vrai. J'aime les imperfections. J'aime les ratés. Alors lâche-toi. Rock'n'roll. Je veux pas d'une hôtesse bien lisse en face de moi. Je veux une femme d'aujourd'hui. Qui sue. Qui rit. Qui gueule parfois. Tu vois cette vitrine ? Il faut abolir les frontières. Je ne veux plus qu'on la voie. Si t'es sincère à l'intérieur, on verra ton être, Nina.

Nina// et le jean

Carole : Et le jean oui.

Nina : Vous m'avez entendue ?

Carole (*ambiguë*) : On voit tout Nina.

4. *Nina devient un monstre en cage.*

Nina : Tu veux du real ? Tu veux du vrai ? Entrez. J'ouvre mes entrailles. Attention ça mord. Ça dégouline. Ça brûle. Come and see. Il y a quoi en dessous de tes cheveux tirés, ta peau si fine, Carole, je la décollerai bien pour voir, en dessous la chair, où elle se niche la bête, en laisse, bien muselée, elle en peut plus, faut la sortir, lâche ta chienne Carole ! Si on t'enferme dans un bocal, où tu la mets Carole, ça circule plus, ça s'asphyxie, déjà ça sort de partout, tu transpires sa bave, ton cerveau s'embue, faut que ça gicle, faut que ça sorte, mais ça se cogne contre les vitres, effet boomerang, et ça résonne, revient ressort, un sale mélange, c'est elle ou moi. Va courir la chienne ! Sors ta rage. On peut ouvrir ? Il y a pas la place pour deux, là ! Viens la faire taire Carole, viens la piquer, faut l'endormir, faut la buter, y a pas de place pour elle en ville, si on la lâche, elle va se planter contre un mur, foncer dans la masse et se planter, même pas mordre, aboyer, vainement, aboyer jusqu'au ciel, contre la terre entière comme elle mord sa propre queue, se planter contre un mur Carole, il faut bien trouver une issue, ou on la lâche, ou on la tue, qu'est-ce qu'on fait ?

Le texte est publié aux Éditions de la Gare

CADRE

pour la mise en scène

Comment traduit-on la pensée au théâtre ? Si l'on peut la faire ressentir, peut-on y avoir accès ? Carole, directrice marketing chez Sweet Jean expose à Nina sa théorie. Si l'on n'entend pas la pensée, on la voit. Dans la vitrine où elle va travailler, « faire ses heures » sans doute, Nina devra donc être en accord avec elle-même, totalement transparente à sa pensée. Et pourtant, il s'agit tout de même de vendre, d'exposer. Le "façading", c'est le procédé urbanistique qui consiste à détruire l'intérieur d'un bâtiment et à n'en garder que la façade, pour conserver l'harmonie du paysage urbain. Forme de vitrine architecturale, il donne l'illusion que ce qu'il y a à l'intérieur est la continuité de l'extérieur. La vitrine en jeu dans *Façading* est beaucoup plus perverse. Elle part du présupposé que ce qui traverse l'intérieur se voit systématiquement à l'extérieur, tout en revendiquant une stratégie commerciale du réel, du vrai. Quelle exploitation Nina peut-elle faire de sa propre pensée ? De son être, en somme ? Partant d'une écriture qui énonce le dit autant que le pensé, *Façading* permet d'expérimenter les possibilités du jeu et de l'écriture, leurs interactions. Le cadre est posé. Essayons, réinventons, et observons ce qui débordera.



IDENTITÉS

La Compagnie Ascorbic est née en novembre 2010 de la rencontre entre Noémie Fargier, auteure – metteur en scène et Elsa Brès, administratrice. La Compagnie Ascorbic est tournée vers l'écriture théâtrale contemporaine mais ne se suffit pas des mots. Elle ne défend pas seulement un théâtre de texte mais de voix, de sons, d'images. Un théâtre résolument sensible et qui veut vivre avec son temps. Pas seulement dans une recherche formelle, à tout va, de ce qui serait nouveau, mais dans une recherche sensorielle qui vise à partager notre perception, celle du monde de ses changements.

Noémie Fargier est auteure et metteuse en scène. Elle étudie le théâtre et la philosophie en khâgne puis à l'université de Nanterre, et se forme au conservatoire du 9ème arrondissement de Paris. Elle met en scène plusieurs pièces courtes, réalise un court-métrage, et reçoit en 2010 l'aide à la création du Centre national du Théâtre pour *Une recrue*, premier projet de la Compagnie Ascorbic. Noémie Fargier est également co-fondatrice de la No panic compagnie. Elle met en scène en 2012 leur deuxième création collective, *Rona Ackfield*, lauréate de la bourse Beaumarchais-SACD.

Charlotte Popon est une comédienne, danseuse et chanteuse formée au conservatoire du 18ème arrondissement de Paris et à l'École Supérieure d'Aquitaine (Compagnie Pierre Debauche). Elle a travaillé notamment pour le Théâtre de L'Étreinte, Gilbert Ponté, Daniel Mesguish. Elle est membre de la Compagnie du Théâtre Mordoré et dirige avec Dâwa Litaaba-Kagnita la Compagnie Louise K. Elle rencontre Noémie Fargier en 2011 et intègre l'équipe d'*Une recrue*, où elle tient le rôle de Jana.

Christelle Jacquaz est comédienne, cascadeuse et modèle physique. Suisse disciplinée par la gymnastique artistique pendant 13 ans, elle s'est formée à Paris et aux Etats-Unis à différentes techniques de l'acteur, grâce à diverses écoles (Périmony, Les Enfants Terribles). Elle travaille aussi bien à l'image qu'à la scène, notamment sous la direction de Fabrice Eberhard, Maxime Leroux, Nacer Belhaoues. Elle rencontre Noémie Fargier en 2011 et intègre l'équipe d'*Une recrue*, où elle tient le rôle d'Agathe.

Production
Compagnie Ascorbic

coproduction
Compagnie de la Gare

texte et mise en scène
Noémie Fargier

Charlotte Popon

Christelle Jacquaz

avec

FICHE

technique

Durée

7 minutes

Public

Tout public

Équipe

2 comédiennes/1 metteur en scène

Espace scénique

1,07m²

Scénographie

Structure métallique

h=2,5m/ L=1,04m/l = 1,04m

apportée par la compagnie

Lumières

1 découpe, 3Pc gélatinés

besoin de pouvoir faire le noir

Son

Diffusion stéréo

Subs souhaitables

Montage

Son, lumières, scénographie : 1h à 2h

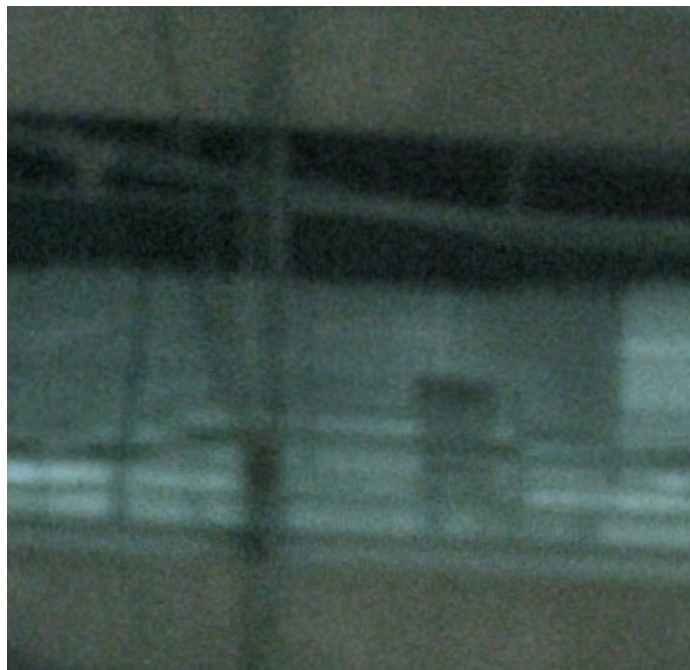
Représentations

Possibilité de jouer plusieurs fois le spectacle dans une même journée

CONTACT

Compagnie Ascorbic
5 rue Victor Massé 75009 Paris

Administration Elsa Brès
06 83 06 51 72 / elsabres@hotmail.com



Direction artistique Noémie Fargier
06 70 27 82 47 / noemie.fargier@free.fr

compagnie.ascorbic@gmail.com
www.compagnieascorbic.com

graphisme/photographies : Noémie Fargier